

Treppenhausverkleidung mit Lamellen

MFH Meierskappelstrasse 6, Udligenswil

Kurzbeschreibung

Lamellenfassade mit Alu-Unterkonstruktion.

Bauherr

Privatperson

Bauleitung

Romano & Christen Generalunternehmung AG, Luzern

Referenzperson

Samuel Bättig, Bauleiter
Telefon 041 318 04 02

Unternehmer

Schmid Bauunternehmung AG,
Ebikon

Arbeitsgattung

Fassadenbau

Nutzung

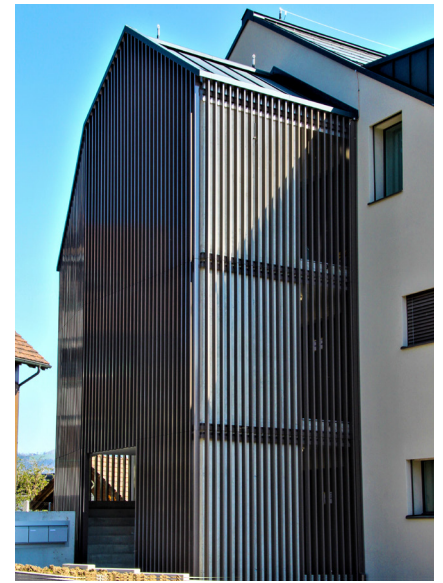
Mehrfamilienhaus

Auftragssumme

57'000 CHF

Realisierung

September 2019 bis Februar 2020



BAUUNTERNEHMUNG

HOCHBAU

TIEFBAU

FASSADENBAU

BAUERNEUERUNG

www.schmid.lu

SCHMID Ideen verwirklichen.